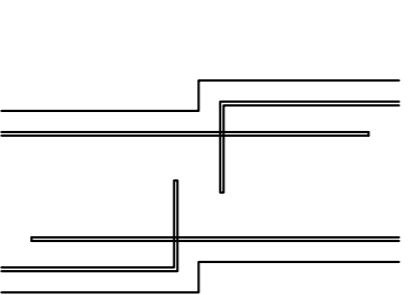
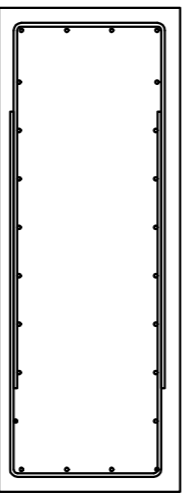


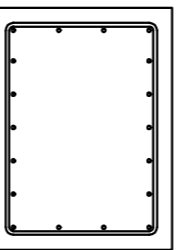
SCHÉMA ODSKOKU  
M1:25



ŘEZ ZÁKLADEM 1,8x0,6m  
M1:25



ŘEZ ZÁKLADEM 1x0,6m  
M1:25



STAVEBNÍ MATERIÁLY:	
BETON	C 25/30 XF3
OCEL	B500B (odpovídá 10 505(R))

KRYTÍ VÝZTUŽE: [MM]							
VNITŘNÍ / VNĚJŠÍ BOČNÍ	ZÁKLAD						
	MIN C	NOM C					
	40	50					
	40	50					

ZPŮSOB KÓTOVÁNÍ PRUTŮ	
PRŮMĚR ZAKŘIVENÍ D	
OHYBY	HÁKY
NOM C > 5CM 3Ds	D = 15Dbr
NOM C ≤ 5CM 3Ds	D = 20Dbr
	Ds ≤ 16mm
	Ds > 16mm
	Dbr = 4Ds
	Dbr = 7Ds

- ROZMĚRY VÝZTUŽE VŽDY K VNĚJŠÍM OBRYSŮM!!!
- KOTEVNÍ DÉLKY VIZ ČSN EN
- HODNOTY PRO KRYTÍ PLATÍ PRO VEŠKEROU VÝZTUŽ (VČETNĚ TŘMÍKŮ)

1	Dokumentace po zapracování připomínek	04/2016		Číslo soupřavy
Č. změny	Zdůvodnění změny	Datum	Podpis	

Investor	 Správa železniční dopravní cesty, státní organizace	PRODEX PROJEKTOVÁNÍ STAVEB Perucká 2481/5, 120 00 Praha 2
Organizační složka	ČLEN SKUPINY VALBEK-EU	PRODEX spol. s r.o., organizační složka Perucká 2481/5, 120 00 Praha 2 tel.: +420 277 007 726 e-mail: info@prodex-cz.eu
Projekční tým	Ing. Pavel Bartoš Ing. Pavel Kaštánek Ing. Jiří Chodora Ing. Milan Šístek	Zak. číslo zhotov. 15XP24005 Datum 05/2016 Stupeň PROJEKT (DSP) Měřítko 1:100 Část Příloha
Zvýšení traťové rychlosti v úseku Havlíčkův Brod - Okrouhlice	SO 10-07 PHS V KM 232,032 - 232,433 VPRAVO	VÝZTUŽ ZÁKLADOVÉHO PASU 3/6 E.1.10.7 9